



IT

# Trattamenti superficiali

Ideal Hard / Petrotex-S / Aquapel-S

**IDEAL  
WORK®**

THINK CONCRETE

# LA PROTEZIONE DEI PAVIMENTI INDUSTRIALI

Milioni di Euro vengono spesi ogni anno per manutenzioni ordinarie e straordinarie delle pavimentazioni industriali. Gran parte di questo denaro potrebbe essere risparmiato se a monte vi fosse un'adeguata progettazione e se fosse posta maggiore attenzione alla scelta del tipo di trattamento protettivo da realizzare.

Il pavimento industriale è di solito l'ultima "struttura" ad essere realizzata nella costruzione di un edificio industriale, quindi, spesso e volentieri, per scarsità di risorse finanziarie o per la fretta, il pavimento viene trattato con prodotti "al risparmio" o che non rispondono alle reali esigenze di utilizzo. Si tratta di un grave errore che comporta ingenti costi di manutenzione o ripristino. Intervenire su una pavimentazione esistente, infatti, comporta molti più problemi rispetto a sistemare, ad esempio, una parete. Ciò nonostante la maggior parte dei committenti presta molta più attenzione al colore delle pareti di un capannone, piuttosto che al tipo di trattamento da applicare alla sua pavimentazione.

In parte il problema è dovuto alla confusione creata da un mercato che offre moltissimi prodotti equivalenti e numerose soluzioni troppo complicate per essere prese in considerazione. Ma quali sono realmente le richieste del mercato? Da cosa dobbiamo realmente proteggere i nostri pavimenti in calcestruzzo?

 Polvere	 Gomma di pneumatici	 Acqua	 Sale	 Ghiaccio	 Olio e grasso	 Acqua
RESISTENZA ALL'ABRASIONE E PROTEZIONE ANTIPOLVERE		RESISTENZA ALL'ABRASIONE E PROTEZIONE ANTIPOLVERE			RESISTENZA ALL'ABRASIONE E PROTEZIONE ANTIPOLVERE	

Grazie alla collaborazione con l'azienda americana L&M Construction Chemical Inc., Idealwork può offrire al mercato professionale 3 prodotti innovativi per la protezione delle superfici in calcestruzzo:

**Ideal Hard:** Trattamento densificante, corazzante chimico, garantito antipolvere 10 anni.

**Aquapel-S:** Trattamento antisale ed antighiaccio.

**Petrotex-S:** Trattamento antiolio ed antiacqua.

Nota Bene: i tre prodotti possono essere usati in maniera disgiunta o congiunta.

Sopra il trattamento Ideal Hard, infatti, è possibile applicare, a seconda delle esigenze, Petrotex-S oppure Aquapel-S.

# Ideal Hard

Antipolvere, facilità di manutenzione, resistenza all'abrasione

Sono queste le caratteristiche che chiedete alla vostra pavimentazione industriale? Allora c'è un solo prodotto che vi può soddisfare: **Ideal Hard**, sigillante, densificante, corazzante chimico per calcestruzzo.

**Ideal Hard** è un'esclusiva soluzione chimica inodore che incrementa la resistenza superficiale delle superfici in calcestruzzo soggette a traffico pedonale e veicolare.

**Ideal Hard** penetra in profondità nelle superfici in calcestruzzo per sigillarle, densificarle, indurirle e renderle meno permeabili all'acqua.

I pavimenti trattati con **Ideal Hard** si mantengono più a lungo, costano meno in fase di manutenzione e sono garantiti antipolvere 10 anni.



Attraverso un processo di scambio chimico-ionico, **Ideal Hard** sviluppa dei leganti interni che densificano il supporto trasformandolo in un corpo unico, omogeneo e indurito, maturato chimicamente, che resiste alle abrasioni e alle contaminazioni da olio e acqua. Questo processo di scambio chimico-ionico comincia immediatamente dopo il trattamento e continua per sei mesi dopo l'applicazione.

Il trattamento **Ideal Hard** riduce notevolmente i costi di manutenzione rispetto ai trattamenti tradizionali a base di resine epossidiche, acriliche e poliuretaniche.

**Ideal Hard** non ingiallisce, non provoca viraggi di colore, non si scheggia, non si spella, non mostra brutti segni di usura causati dal traffico. **Ideal Hard** non permette agli pneumatici di sporcare irrimediabilmente il pavimento. I pavimenti **Ideal Hard** più maturano e vengono usati e più lucidi e belli diventano.



L'uso di **Ideal Hard** è raccomandato sulle pavimentazioni soggette a traffico medio-pesante di muletti e carrelli elevatori manuali di: magazzini, centri di distribuzione, stabilimenti produttivi, industrie alimentari, di conservazione e di congelamento, industrie automobilistiche, officine meccaniche, hub aeroportuali, magazzini di spedizionieri ecc...





Altri usi comprendono le pavimentazioni caratterizzate da elevato traffico pedonale, come: palazzetti dello sport, ospedali, aeroporti, scuole, centri commerciali ecc. Inoltre è consigliato per le pavimentazioni leggermente soggette a contatto con agenti chimici: parcheggi, impianti di depurazione, impianti di trattamento dei liquami.

Ideal Hard garantisce inoltre un aumento della resistenza all'abrasione rispetto ad un pavimento non trattato fino a +127%.



## MICROPOROSITÀ: CAUSE E CURE

MICROPOROSITÀ SENZA IDEAL HARD	DENSIFICATO CON IDEAL HARD
	
IL CALCESTRUZZO NON TRATTATO SI USURA VELOCEMENTE	I PAVIMENTI DENSIFICATI DURANO DI PIÙ
SENZA IDEAL HARD I PAVIMENTI IN CALCESTRUZZO SONO POROSI E "TENERI"	CON IDEAL HARD I PAVIMENTI IN CALCESTRUZZO DIVENTANO PIÙ DURI
LA SUPERFICIE MICROPOROSA "SPOLVERA"	LA PASTA CEMENTIZIA DENSIFICATA RESISTE ALL'USURA COME GLI AGGREGATI

## IL PUNTO DI MAGGIOR USURA

La parte corticale dei pavimenti in calcestruzzo, i primi 3 mm, denominata Near-Surface Wear Zone, è il punto di maggior usura. Costituita da un'alta percentuale di cemento, questa area critica è la più vulnerabile al traffico e all'usura a causa dei microscopici vuoti lasciati dall'idratazione della pasta cementizia. Il principio attivo contenuto in Ideal Hard penetra nella superficie e reagisce con l'idrossido di calcio, trasformandolo in una superficie dura e densa, rendendo così il pavimento più resistente e compatto.

Near-Surface Wear Zone



## POLISHED CONCRETE, IL CALCESTRUZZO LUCIDATO

La nuova tendenza nel settore dei pavimenti in calcestruzzo si chiama Polished Concrete, Calcestruzzo Lucidato. La tecnica consiste nel levigare il pavimento, nuovo o esistente, con delle particolari macchine levigatrici che utilizzano utensili diamantati, per creare un effetto a "specchio". I benefici riguardano una maggiore facilità di manutenzione e un elevato effetto estetico.

**Ideal Hard** può essere utilizzato per il trattamento dei **Pavimenti Lucidati**, per renderli più resistenti, meno porosi e ancora più lucidi. Sono disponibili anche particolari coloranti (Dyes) per la decorazione del calcestruzzo.

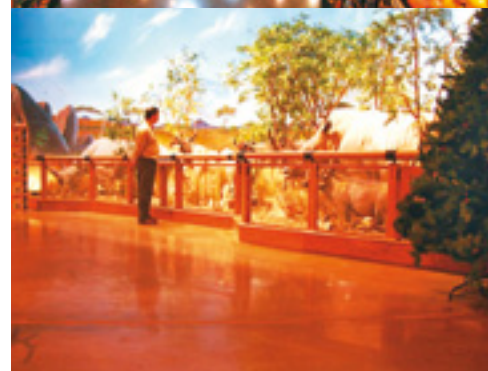
### I BENEFICI DI IDEAL HARD

IMMEDIATI	SUCCESSIVI
AIUTA IL CALCESTRUZZO A MATURARE IN MODO CORRETTO	AUMENTA LA RESISTENZA ALL'ABRASIONE
RIDUCE LA FORMAZIONE DI MICROFESSURAZIONI (IN COMBINAZIONE CON L&M CURE)	RIDUCE IN MODO SIGNIFICATIVO L'ASSORBIMENTO D'ACQUA
EVITA CHE IL PAVIMENTO SI SPORCHI DURANTE LE SUCCESSIVE LAVORAZIONI	PROTEGGE DA CONTAMINAZIONI DI SOSTANZE OLEOSE
È IMMEDIATAMENTE UTILIZZABILE DOPO L'APPLICAZIONE	FACILITA GLI INTERVENTI DI PULIZIA
	DONA AL PAVIMENTO UN EFFETTO LUCIDO
	NON ALTERA LA FINITURA ANTISDRUCCIOLO DEI PAVIMENTI IN CALCESTRUZZO
	RENDE IL PAVIMENTO ANTIPOLVERE

Questi benefici hanno convinto migliaia di clienti a scegliere il trattamento **Ideal Hard** per i loro pavimenti. In particolare negli Stati Uniti, le nostre referenze parlano di centinaia di migliaia di metri quadri trattati con **Ideal Hard**. Un'occhiata alla scheda allegata vi confermerà che **Ideal Hard** è stato utilizzato da aziende del calibro di:

**Boeing**  
**Ikea**  
**Caterpillar**  
**Chrysler**  
**Ford**  
**Mercedes**  
**Coca Cola**  
**Pepsi-Cola**  
**Fleming Foods**  
**Delta Airlines**  
**Federal Express**

**Aeroporti internazionali di Miami e San Francisco**  
**DHL, Roadway Express**  
**K-Mart**  
**Levi's**  
**Wrangler Jeans**  
**HP**  
**Intel**  
**Kodak**  
**Xerox de Brasil**  
**Esselunga**  
**Golden Lady**



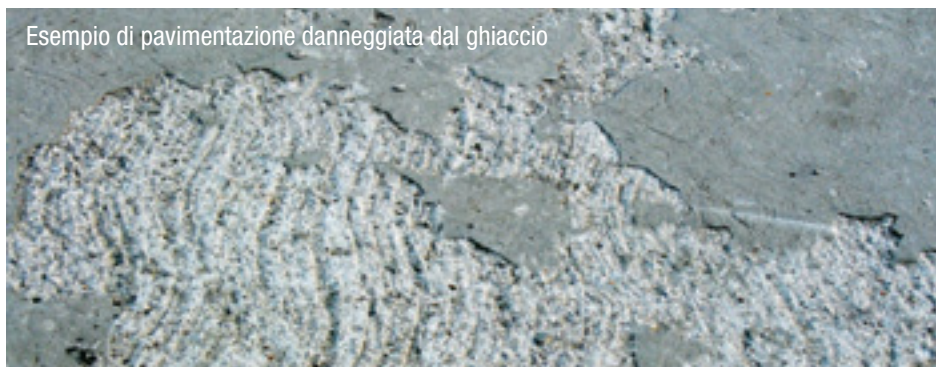


# Aquapel-S

## Trattamento antisale ed antighiaccio

Niente distrugge il calcestruzzo più dell'acqua. Ogni anno migliaia di mq di calcestruzzo vengono danneggiati dall'acqua e dall'infiltrazione di umidità. L'acqua è distruttiva a causa dei processi di gelo e disgelo, come è noto la trasformazione dell'acqua dallo stato liquido a quello solido provoca un aumento di volume di circa il 9%. Per questo motivo, l'acqua risulta dannosa solo se riesce a penetrare in quantità e rimane intrappolata per effetto del gelo.

Esempio di pavimentazione danneggiata dal ghiaccio



Allo stesso modo il sale, disciolto e trasportato dall'acqua, è un elemento distruttivo per il calcestruzzo e corrosivo per l'armatura metallica. L'azione del sale è particolarmente dannosa quando è combinata all'azione del gelo, in quanto la soluzione di acqua e sale indebolisce il calcestruzzo e penetra sempre più in profondità, creando danni irreparabili.

**Aquapel-S** è un impermeabilizzante a base solvente, di nuova generazione, al 100% reattivo, per la protezione del calcestruzzo. **Aquapel-S** agisce per impregnazione, riducendo drasticamente l'assorbimento dell'acqua delle superfici in calcestruzzo.

Le superfici trattate con **Aquapel-S** risultano traspiranti, altamente resistenti all'umidità, al sale e agli altri agenti contaminanti trasportati dall'acqua. **Aquapel-S** non altera l'aspetto della superficie, non crea un film superficiale, quindi non rende le superfici scivolose e soprattutto non si consuma con l'uso.

**Aquapel-S** è utile per aumentare la protezione a lungo termine su:

- Pavimentazioni industriali esterne
- Calcestruzzo poroso
- Solette di parcheggi esterni o multipiano
- Calcestruzzo strutturale (ponti, travi ..)
- Calcestruzzo normale con forte esposizione a sale o acqua
- Rampe in calcestruzzo "a spina di pesce"
- Strutture in calcestruzzo in zone fredde

### DATI TECNICI

RIDUZIONE DELL'ASSORBIMENTO DELL'ACQUA TEST NCHRP 244 SERIE II	MIN. 85%
RIDUZIONE DELL'INTRUSIONE DI CLORURO (ACQUA MARINA E SALI DISGELANTI)	MIN. 90%
PROFONDITÀ DI PENETRAZIONE (A SECONDA DELLA POROSITÀ DELLA SUPERFICIE)	2-4 MM.
TEST DI SPELTATURA DEL PRODOTTO TEST ASTM C 672	ASSENZA DI SPELTATURA



# Petrotex-S

## Trattamento antiolio ed antiacqua

Esiste davvero un trattamento antiolio? La risposta è sì, esistono molti tipi di antiolio. Alcuni prodotti molto economici vengono spacciati per antiolio, mentre, in realtà, sono semplicemente dei rivestimenti in resina, che non appena consumato il sottile strato resinoso, lasciano penetrare le sostanze oleose. Una soluzione molto più efficace consiste nella stesura di veri e propri massetti in resina che, avendo una resistenza all'abrasione molto elevata e uno spessore consistente, conferiscono un'ottima impermeabilità all'olio. Per contro, questi trattamenti necessitano di lavorazioni lunghe e costose, e sono quindi utilizzati solo per particolari destinazioni d'uso.

**Petrotex-S** è un'emulsione di silano, siloxano e polimero organico. Diluito in acqua produce un'emulsione stabile, penetrante, repellente all'olio e all'acqua per il trattamento di superfici in calcestruzzo. Grazie alla sua formulazione, **Petrotex-S** agisce per impregnazione, quindi non è soggetto a distacchi, screpolatura o usura.



### CARATTERISTICHE TECNICHE

- Assicura una buona repellenza all'olio contrastando le macchie e aumentando l'estetica.
- Facilita la rimozione di olio e grasso dalle superfici trattate, riducendo la necessità di manutenzione.
- L'eccellente repellenza all'acqua riduce la comparsa di crepe, scheggiature, danni da gelo/disgelo, degrado chimico, crescita biologica, efflorescenze e assorbimento di sporcizia, allungando la vita del substrato e riducendo le spese di manutenzione.
- In combinazione con **Ideal Hard**, densificante superficiale, è perfetto per le zone ad alto traffico.
- Buona stabilità sulle superfici altamente alcaline nel lungo periodo.
- Lega chimicamente e fisicamente con la superficie facilitando la pulizia e quindi riducendo le spese di manutenzione.
- I trattamenti con **Petrotex-S** sono stabili ai raggi UV e resistenti al degrado biologico per un lungo periodo d'esercizio, in tal modo si riducono le spese delle applicazioni successive.
- Gli strati risultano permeabili ai vapori e resistenti alle crepe, alle spellature, alla formazione di vesciche e permettono l'evaporazione dell'umidità.





Ideal Work S.r.l.  
Via Kennedy, 52 - 31030  
Vallà di Riese Pio X, TV - Italy  
[www.idealwork.com](http://www.idealwork.com)